

Het gezondheidsbeleid naar een hoger niveau tillen

Silvia Van Cauter Stafmedewerker Gezond Leven

VLAAMS INSTITUUT
**GEZOND
LEVEN**

Vlaams Instituut Gezond Leven

- ▶ Van VIGeZ naar Vlaams Instituut Gezond Leven
- ▶ Expertisecentrum & partnerorganisatie van Vlaamse overheid
 - mensen op een toegankelijke manier helpen om gezond te leven
 - methodiekwontwikkeling en coördinatie projecten
 - beleidsondersteuning
 - onderbouwde informatie- en adviesverstrekking
 - vormingen op vraag/maat
- ▶ Over het preventief gezondheidsbeleid, beweging, sedentair gedrag, tabakspreventie, evenwichtige voeding en mentaal welbevinden, gezondheid & milieu
- ▶ Uitgebreid netwerk van (bedrijfs)gerelateerde partners

Inhoud

1. Gezondheidstoestand van de Vlaming: enkele cijfers
2. Gezondheidsbeleid op het werk als bedrijfsstrategie
3. Naar een gezondheidsbeleid op het werk: de kadermethodiek Gezond Werken
4. Ondersteunende methodieken en instrumenten

1

Gezondheidstoestand van de Vlaming Enkele cijfers

Gezondheidstoestand van de Vlaming

- ▶ 32% van de bevolking (15+) geeft psychische problemen aan
- ▶ 44% van de bevolking eet niet dagelijks fruit (30% haalt de aanbevolen hoeveelheid van minstens 2 porties fruit per dag).
- ▶ Bijna de helft (48%) van de volwassen bevolking heeft overgewicht, 14% is zwaarlijvig (vooral in de sectoren bouw, voeding, metaal, chemie en transport)
- ▶ Slechts 36% besteedt minstens 30 minuten per dag aan (minstens matige) lichaamsbeweging
- ▶ Slechts 8 % van de Belgen geeft aan veel op het werk te bewegen
- ▶ Vlaamse volwassenen zitten gemiddeld 9 uur stil
- ▶ 23 % van de volwassen Vlamingen rookt vnl. werkzaam in de bouw, transport & horeca
- ▶ 13 % van de mannen vertoont problematisch alcoholgebruik, bij vrouwen gaat het om 4 %

2

Gezondheidsbeleid op het werk als bedrijfsstrategie

Gezondheidsbeleid als bedrijfsstrategie? Ja, zeker!

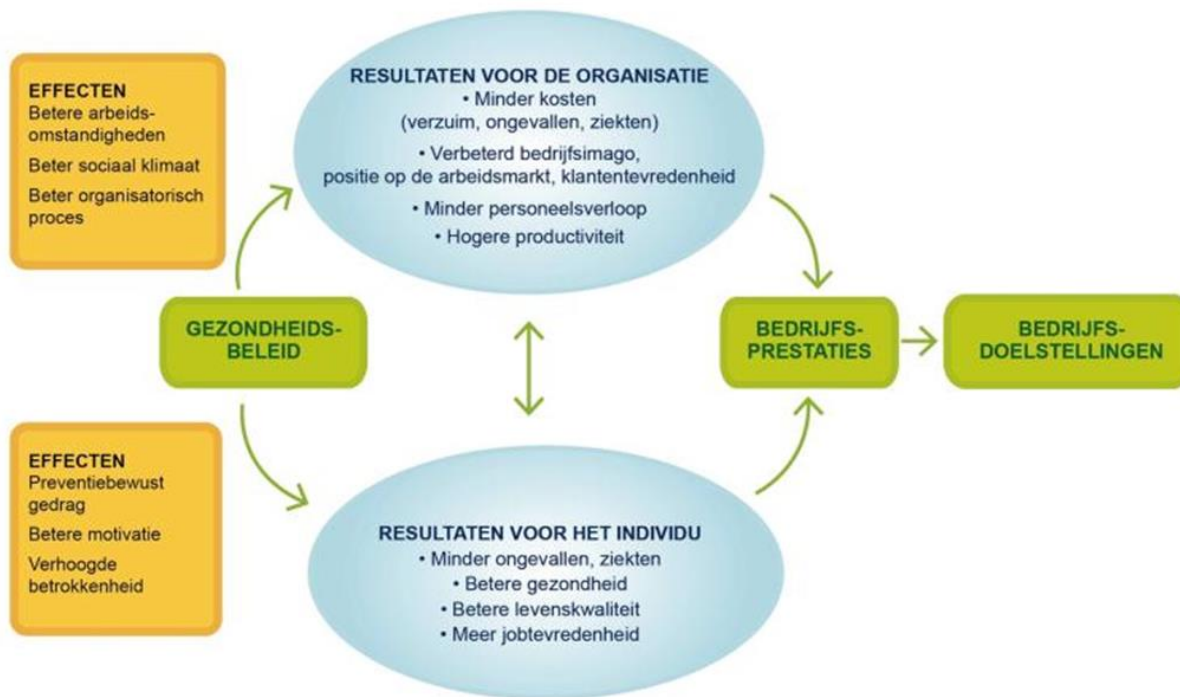
Enkele uitdagingen voor de Vlaamse arbeidsmarkt

- Vergrijzing van de werknemerspopulatie opvangen
- Werkbaarheid van het werk verhogen → werkstress doen dalen
- Mensen langer en met goesting aan de slag houden tot aan het pensioen
- Absenteïsme (en presenteïsme) op de werkvloer terugdringen

Wat is een preventief gezondheidsbeleid op het werk?

- ▶ ...een beleid dat werknemers moet aanzetten tot een gezonde(re) **leefstijl**
- ▶ ...een beleid dat zowel **individueel** als via de **werkomgeving** gezond gedrag tracht te bevorderen
- ▶ ...een beleid waarbij de nadruk ligt op het **motiveren en/of ondersteunen** van de medewerkers
- ▶ ...een beleid dat de **individuele keuzevrijheid** van werknemers op het vlak van gezondheid **respecteert**
- ▶ ...een beleid dat ervoor zorgt dat werknemers **voldoende bewegen, lang zitten onderbreken, evenwichtig eten, stoppen met roken, alcoholverbruik beperken** en zich goed in hun vel voelen op het werk en daarbuiten
- ▶ ...een beleid dat **aanvullend is aan en verder bouwt op het welzijnsbeleid** van de organisatie
- ▶ ...een beleid dat **niet wettelijk** verplicht is en gebaseerd is op een **engagement** van de onderneming
- ▶ ...een beleid dat aandacht heeft voor **werknemers met specifieke noden en –behoeften** op vlak van gezondheid
- ▶ ...een beleid met een **visie op lange termijn** dat aansluit op de **strategische bedrijfsdoelstellingen** van de organisatie

Voordelen van een gezondheidsbeleid



ENWHP 2004, Making the case for workplace health promotion (WHP). Analysis of the effects of WHP

3

Naar een gezondheidsbeleid op het werk De kadermethodiek Gezond Werken

STAPPENPLAN GEZOND WERKEN



© VLAAMS INSTITUUT GEZOND LEVEN 2018

GEZONDHEIDSMATRIX GEZOND WERKEN

VLAAMS INSTITUUT GEZOND LEVEN	WERKNEMER (+ PRIORITAIRE OF RISICODOELGROEPEN)	AFDELING OF TEAM	BEDRIJF/ORGANISATIE (= ALLE WERKNEMERS EN HUN LEEFOMGEVING BINNEN DE WERKCONTEX)	OMGEVING BUITEN HET BEDRIJF <small>(bv. gezin van werknemers, leveranciers, buurtbedrijven, gemeentebestuur, fietspaden, sectorgerichte acties ...)</small>
EDUCATIE				
OMGEVINGSINTERVENTIES				
AFSPRAKEN EN REGELS				
ZORG EN BEGELEIDING				

MIX VAN INTERVENTIES = VERSCHILLENDE STRATEGIEËN

- **Educatie (voorlichting en sensibilisatie):** motiveren tot gezond gedrag bij werknemers door te informeren, sociale steun te voorzien, in te spelen op waarden en normen en vaardigheden te versterken
- **Omgevingsinterventies:** structurele maatregelen in de organisatie nemen die gezond gedrag kunnen uitlokken (laagdrempelig en gezond aanbod) of rechtstreeks beïnvloeden (gezonde omgeving)
- **Beleid, afspraken en regelgeving:** het maken, integreren en hanteren van voorschriften of officiële afspraken rond gezondheid in het algemene beleid van de organisatie
- **Zorg en begeleiding:** voorzien van zorg- en begeleidingstrajecten die een gezonde leefstijl bevorderen bij werknemers met specifieke gezondheidsrisico's

Beleidsinstrument 2: Gezondheidsmatrix voor ondernemingen

Werking op verschillende niveaus (↑)

– Niveau 1: Individuele werknemer

Acties die rekening houden met individuele noden van WN's op vlak van gezondheid

– Niveau 2: Team/afdeling

Acties die rekening houden met de organisatorische en ruimtelijke aspecten die betrekking hebben op teams en/of afdelingen bvb arbeiders vs bedienden

– Niveau 3: Bedrijf/organisatie

Acties die gericht zijn naar alle werknemers binnen de organisatie

– Niveau 4: Omgeving buiten het bedrijf

Acties die gericht zijn naar de omgeving buiten de organisatie bvb gezin, omgeving van het bedrijf, acties binnen de sector of Vlaamse acties

4

Ondersteunende methodieken en instrumenten

Coaching van ondernemingen naar een preventief personeelsbeleid

Minister Vandeurzen trekt 2,8 miljoen euro uit voor gezondheidsbevordering op het werk.

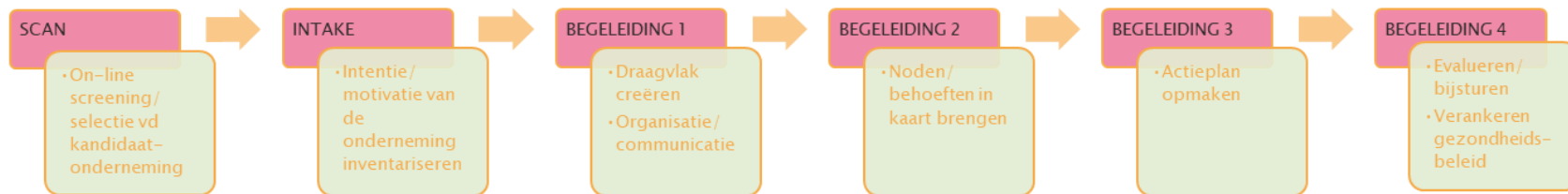
Begeleiding door 40 opgeleide coaches die

- in staat om ondernemingen te **ondersteunen**
- bij de opzet en de verankering van een **kwaliteitsvol en duurzaam preventief gezondheidsbeleid** op het werk.
- aan de hand van de coachingmethodiek “gezondernemen & co”

Voor bedrijven die nog **géén** uitgewerkt preventief gezondheidsbeleid hebben

Een beleid dat werknemers moet stimuleren om **gezonder** te gaan leven (niet-arbeidsgebonden gezondheidsrisico's) op vlak van **voeding, beweging, roken, alcohol en drugs, sedentair gedrag en geestelijke gezondheid,**

Traject



5 contactmomenten met onderneming (12 uur) + voorbereidings- en verwerkingstijd (8 uur)

Kostprijs: 500 euro en 1000 euro subsidie

Meer informatie: www.gezondopdewerkvloer.be

Karliën Devloo // bedrijfscoaching@gezondleven.be

Meer info over preventief gezondheidsbeleid => www.gezondwerken.be

- ❑ Portalsite met meer info over stappenplan, gezondheidsmatrix, voordelen van gezondheidsbeleid.
- ❑ Interessante thematische instrumenten en methodieken om rond evenwichtige voeding/meer beweging/ minder zitten/ stoppen met roken en je beter in je vel te werken
- ❑ Nieuwsbrief
- ❑ Opleidingen

Methodieken en instrumenten



Gezond op de werkvloer?
Strak plan.



Bedankt voor uw aandacht

Silvia Van Cauter

Silvia.vancauter@gezondleven.be

02/4224951

gezondleven.be
gezondwerken.be

VLAAMS INSTITUUT
**GEZOND
LEVEN**